

Результаты ВПР по русскому языку в 8 классах ОУ Московского района Санкт-Петербурга

Оглавление

Статистика по отметкам (%)	2
Распределение первичных баллов	5
Выполнения заданий	6
Выполнение заданий группами учащихся по уровню подготовки	12
Достижение требований ФГОС НОО	13

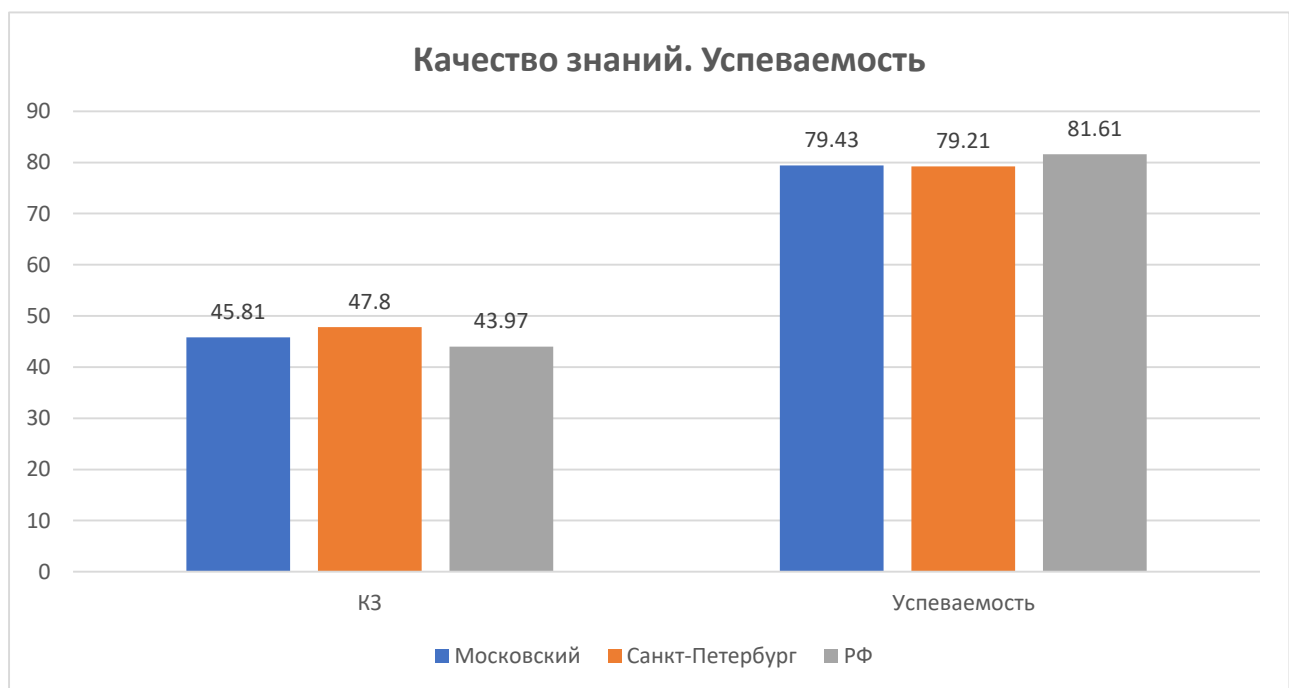
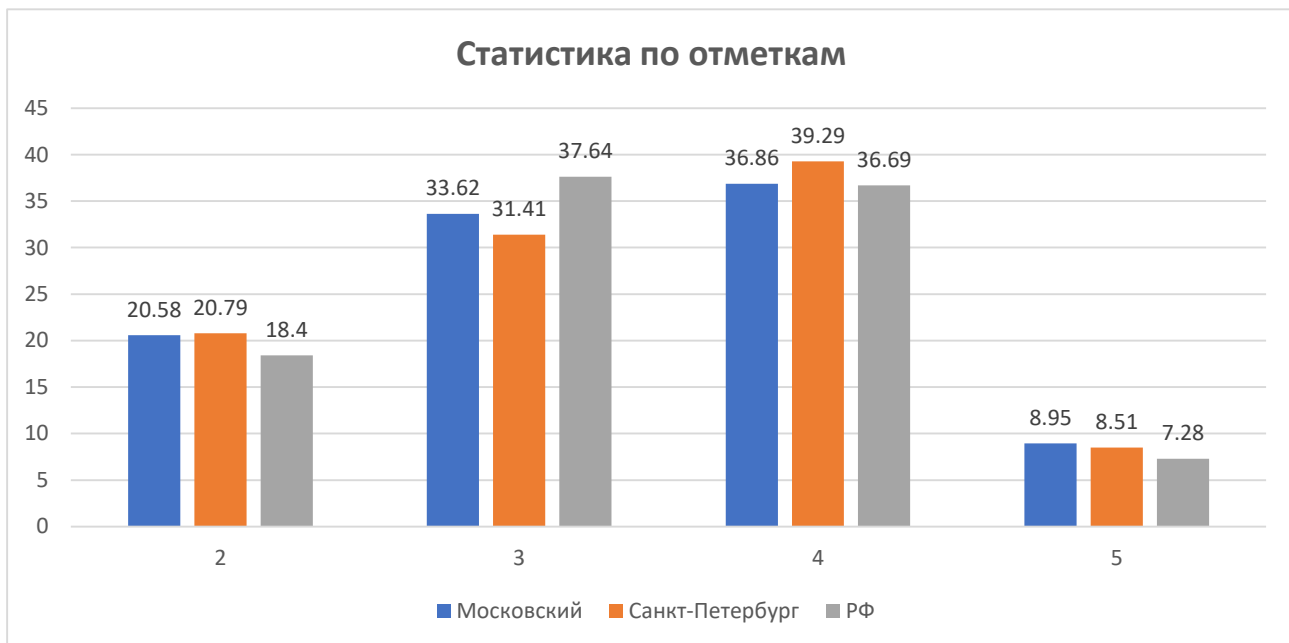
Во всероссийской проверочной работе по русскому языку для 8 классов приняли участие 36 ОУ района, всего 1978 учащихся.

Статистика по отметкам (%)

Результаты по ОУ ВПР

№ п/п	Наименование ОУ	Кол-во уч-ков	% "2"	% "3"	% "4"	% "5"	% КЗ	% Успеваемость
1	ГБОУ СОШ №485	21	14,29	47,62	33,33	4,76	38,09	85,71
2	ГБОУ лицей №373	42	7,14	19,05	66,67	7,14	73,81	92,86
3	ГБОУ СОШ №643	41	26,83	43,9	26,83	2,44	29,27	73,17
4	ГБОУ СОШ №1	24	4,17	33,33	50	12,5	62,5	95,83
5	ГБОУ Морская школа	77	41,56	40,26	14,29	3,9	18,19	58,45
6	ГБОУ СОШ №351	38	18,42	57,89	23,68	0	23,68	81,57
7	ГБОУ СОШ №353	16	6,25	62,5	25	6,25	31,25	93,75
8	ГБОУ СОШ №354	30	53,33	23,33	23,33	0	23,33	46,66
9	ГБОУ СОШ №355	46	36,96	28,26	28,26	6,52	34,78	63,04
10	ГБОУ СОШ №356	62	11,29	37,1	43,55	8,06	51,61	88,71
11	ГБОУ СОШ №358	117	52,14	17,95	24,79	5,13	29,92	47,87
12	ГБОУ СОШ №362	81	9,88	29,63	56,79	3,7	60,49	90,12
13	ГБОУ лицей №366	62	3,23	37,1	56,45	3,23	59,68	96,78
14	ГБОУ СОШ №371	51	9,8	33,33	37,25	19,61	56,86	90,19
15	ГБОУ СОШ №372	56	8,93	37,5	32,14	21,43	53,57	91,07
16	ГБОУ СОШ №484	52	44,23	46,15	9,62	0	9,62	55,77
17	ГБОУ СОШ №489	121	7,44	31,4	52,89	8,26	61,15	92,55
18	ГБОУ СОШ №495	46	21,74	21,74	47,83	8,7	56,53	78,27
19	ГБОУ СОШ №496	50	40	26	26	8	34	60
20	ГБОУ СОШ №507	12	8,33	33,33	50	8,33	58,33	91,66
21	ГБОУ СОШ №508	54	18,52	31,48	40,74	9,26	50	81,48
22	ГБОУ СОШ №510	44	15,91	34,09	38,64	11,36	50	84,09
23	ГБОУ СОШ №519	78	7,69	23,08	55,13	14,1	69,23	92,31
24	ГБОУ гимназия №524	95	13,68	37,89	41,05	7,37	48,42	86,31
25	ГБОУ СОШ №525	136	34,56	40,44	20,59	4,41	25	65,44
26	ГБОУ гимназия №526	70	1,43	12,86	42,86	42,86	85,72	98,58
27	ГБОУ СОШ №536	54	29,63	48,15	20,37	1,85	22,22	70,37
28	ГБОУ СОШ №537	59	22,03	28,81	42,37	6,78	49,15	77,96
29	ГБОУ СОШ №543	61	11,48	31,15	50,82	6,56	57,38	88,53
30	ГБОУ СОШ №544	98	5,1	23,47	51,02	20,41	71,43	94,9
31	ГБОУ СОШ №594	48	22,92	39,58	22,92	14,58	37,5	77,08
32	НОУ "Частная образовательная школа "Студиум"	5	0	80	20	0	20	100
33	ЧОУ СОШ «Гимназия «Северная Венеция»	1	0	100	0	0	0	100
34	ГБОУ СОШ №376	76	11,84	50	32,89	5,26	38,15	88,15

№ п/п	Наименование ОУ	Кол-во уч-ков	% "2"	% "3"	% "4"	% "5"	% КЗ	% Успеваемость
35	ГБОУ СОШ №684	48	41,67	45,83	12,5	0	12,5	58,33
36	ЧОУ «Свято-Владимирская школа».	6	0	16,67	66,67	16,67	83,34	100,01
	Московский	1978	20,58	33,62	36,86	8,95	45,81	79,43
	Санкт-Петербург	36844	20,79	31,41	39,29	8,51	47,8	79,21
	РФ	1194296	18,4	37,64	36,69	7,28	43,97	81,61



Гистограмма соответствия отметок за выполненную работу и отметок по журналу



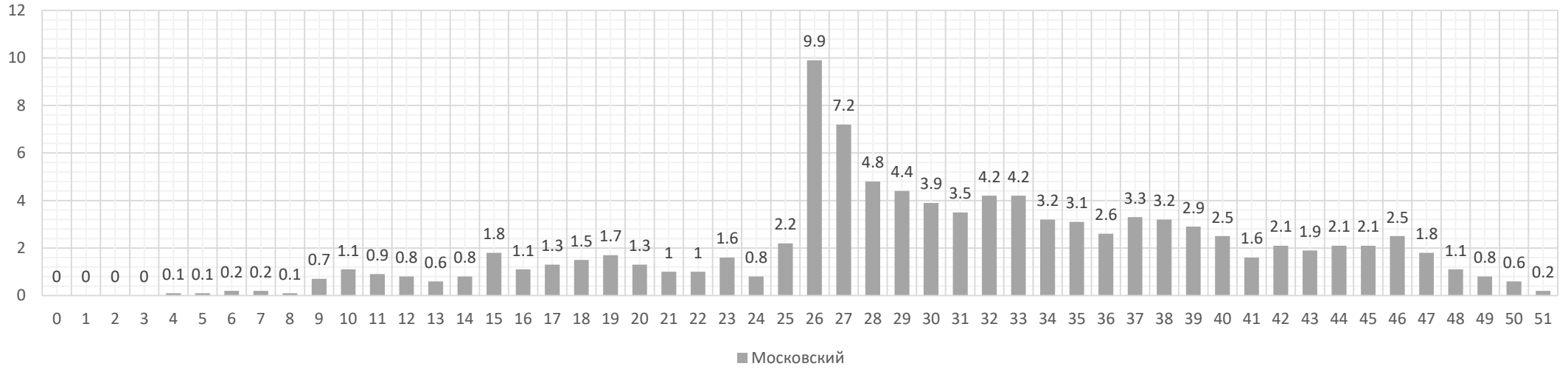
Таблица соответствия отметок за выполненную работу и отметок по журналу

	Количество уч.	%
Понизили (Отметка < Отметка по журналу) %	703	35,63
Подтвердили (Отметка = Отметке по журналу) %	1079	54,69
Повысили (Отметка > Отметка по журналу) %	191	9,68
Всего:	1978	100

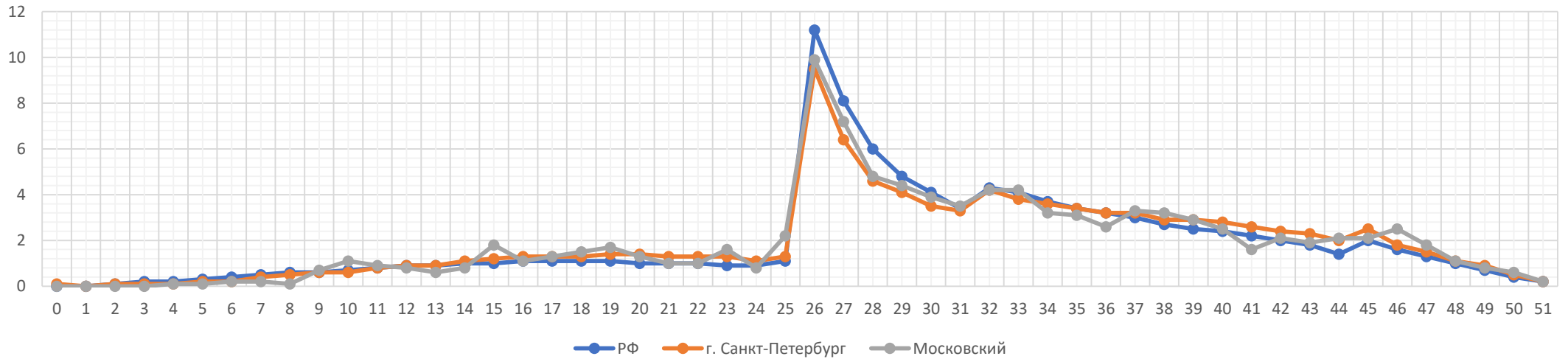
Распределение первичных баллов

Максимальный первичный балл: 51

Распределение первичных баллов



Распределение первичных баллов



Выполнения заданий

Средний процент выполнения заданий по ОУ в % от числа участников

Группы участников	Кол-во участников	1К1	1К2	1К3	2К1	2К2	2К3	3.1	3.2	4.1	4.2	5	6	7	8	9	10	11.1	11.2	12	13	14.1	14.2	15.1	15.2	16.1	16.2	17
		4	3	2	3	3	3	1	3	1	3	2	2	2	2	1	1	2	3	1	1	1	1	1	2	1	1	1
ГБОУ СОШ №485	21	55	30	100	86	49	29	81	37	57	32	67	60	45	67	67	86	67	57	90	52	86	71	90	57	81	62	90
ГБОУ лицей №373	42	61	56	98	87	83	63	79	48	67	22	77	64	57	80	76	98	70	54	90	86	76	60	86	65	90	71	100
ГБОУ СОШ №643	41	65	29	91	76	30	28	88	29	68	13	66	57	37	23	83	93	60	49	76	46	73	56	68	44	76	59	88
ГБОУ СОШ №1	24	70	69	100	86	63	63	83	50	71	28	71	75	50	56	75	92	81	72	100	79	92	88	83	52	88	79	92
ГБОУ Морская школа	77	59	13	97	76	32	33	68	13	73	42	65	60	39	27	31	83	56	44	40	42	56	43	75	31	65	34	82
ГБОУ СОШ №351	38	73	54	97	91	56	28	82	38	74	7	79	42	55	37	39	84	45	31	61	61	66	39	74	7,9	66	24	89
ГБОУ СОШ №353	16	78	29	94	100	69	33	69	44	88	21	72	63	56	34	88	63	100	54	94	94	81	69	94	28	81	31	94
ГБОУ СОШ №354	30	36	39	100	80	33	42	70	23	43	13	53	42	33	42	33	80	30	16	63	40	57	50	80	23	67	33	73

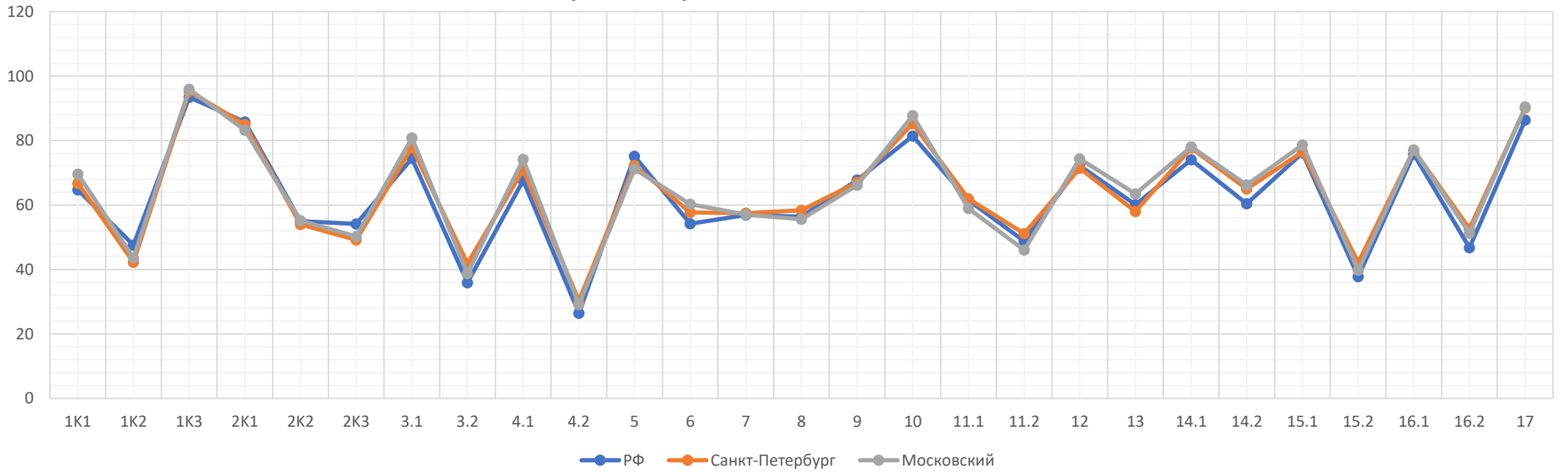
Группы участников	Кол-во участников	1К1	1К2	1К3	2К1	2К2	2К3	3.1	3.2	4.1	4.2	5	6	7	8	9	10	11.1	11.2	12	13	14.1	14.2	15.1	15.2	16.1	16.2	17
		4	3	2	3	3	3	1	3	1	3	2	2	2	2	1	1	2	3	1	1	1	1	1	2	1	1	1
ГБОУ СОШ №355	46	61	29	97	91	49	53	80	14	54	12	68	54	50	45	61	85	53	54	48	52	85	74	59	26	65	30	89
ГБОУ СОШ №356	62	67	54	96	67	62	61	79	39	89	39	90	52	59	65	74	90	49	26	76	66	84	82	81	54	77	68	84
ГБОУ СОШ №358	117	65	36	98	71	50	42	81	28	45	8,3	64	47	56	58	58	88	43	35	65	56	72	54	65	24	57	33	90
ГБОУ СОШ №362	81	85	74	91	77	85	79	63	26	65	24	46	65	36	44	90	68	49	35	85	93	81	60	90	42	88	73	93
ГБОУ лицей №366	62	83	45	97	96	53	68	89	43	87	40	88	81	52	52	53	97	52	43	71	50	92	66	94	45	81	60	95
ГБОУ СОШ №371	51	94	72	100	96	52	61	82	38	63	22	83	68	58	67	76	90	58	51	78	80	78	67	82	51	78	63	96
ГБОУ СОШ №372	56	71	47	98	92	70	57	93	39	79	35	70	68	72	68	75	91	72	57	82	68	91	86	91	42	89	54	100
ГБОУ СОШ №484	52	43	37	93	74	24	37	83	20	85	18	87	38	47	39	56	81	38	24	75	65	81	71	75	28	69	46	83
ГБОУ СОШ №489	121	82	47	99	93	57	50	84	56	89	51	43	64	67	78	66	95	59	45	84	60	88	80	81	48	79	54	93

Группы участников	Кол-во участников	1К1	1К2	1К3	2К1	2К2	2К3	3.1	3.2	4.1	4.2	5	6	7	8	9	10	11.1	11.2	12	13	14.1	14.2	15.1	15.2	16.1	16.2	17
		4	3	2	3	3	3	1	3	1	3	2	2	2	2	1	1	2	3	1	1	1	1	1	2	1	1	1
ГБОУ СОШ №495	46	58	29	95	76	55	29	83	50	91	37	87	90	70	68	87	100	75	57	76	67	83	72	87	37	76	50	100
ГБОУ СОШ №496	50	55	35	97	84	33	35	72	33	70	16	65	51	61	55	78	90	65	43	66	68	60	50	78	51	82	42	88
ГБОУ СОШ №507	12	81	58	100	94	39	44	92	28	92	17	100	63	63	42	92	75	100	92	83	58	58	50	92	25	83	33	75
ГБОУ СОШ №508	54	81	78	99	89	73	55	78	45	76	28	87	66	63	52	70	65	56	31	87	67	63	48	69	29	78	28	85
ГБОУ СОШ №510	44	77	44	95	95	64	17	84	51	89	24	78	59	58	63	68	100	64	60	91	75	86	77	77	39	82	59	93
ГБОУ СОШ №519	78	77	50	92	79	52	61	94	47	88	48	94	61	81	60	81	94	65	40	72	72	82	74	87	37	86	46	92
ГБОУ гимназия №524	95	73	34	96	81	60	52	85	39	89	32	82	59	73	55	78	95	62	46	72	69	77	69	82	46	87	64	99
ГБОУ СОШ №525	136	63	8,3	96	84	47	34	83	45	61	21	60	60	51	56	42	88	47	33	69	59	70	60	68	32	64	38	88
ГБОУ гимназия №526	70	80	64	97	89	80	74	96	81	79	66	56	74	81	68	69	84	89	92	97	76	97	79	99	79	99	91	97

Группы участников	Кол-во участников	1К1	1К2	1К3	2К1	2К2	2К3	3.1	3.2	4.1	4.2	5	6	7	8	9	10	11.1	11.2	12	13	14.1	14.2	15.1	15.2	16.1	16.2	17
		4	3	2	3	3	3	1	3	1	3	2	2	2	2	2	1	1	2	3	1	1	1	1	1	2	1	1
ГБОУ СОШ №536	54	74	34	96	65	32	36	65	21	83	23	71	56	57	56	76	76	51	34	78	67	81	74	74	35	72	59	72
ГБОУ СОШ №537	59	58	22	99	71	55	46	86	52	58	20	57	76	58	75	78	85	72	58	75	41	90	81	78	32	83	63	78
ГБОУ СОШ №543	61	83	72	84	93	58	72	75	23	74	24	89	55	50	50	87	95	54	52	82	49	66	51	92	20	92	31	97
ГБОУ СОШ №544	98	85	77	100	95	79	72	88	51	83	45	90	65	64	61	65	97	64	53	72	62	87	81	76	46	76	50	93
ГБОУ СОШ №594	48	66	33	89	83	78	66	69	40	81	44	70	50	59	39	71	85	61	47	69	77	83	65	79	45	83	65	88
НОУ "Частная образовательная школа "Студиум"	5	50	27	90	60	47	20	80	13	100	13	50	20	50	70	80	100	80	60	100	80	80	60	100	60	100	80	100
ЧОУ СОШ «Гимназия «Северная Венеция»	1	75	67	0	67	67	67	100	33	100	67	100	50	50	50	0	0	50	67	100	0	0	100	100	50	100	100	100

Группы участников	Кол-во участников	1К1	1К2	1К3	2К1	2К2	2К3	3.1	3.2	4.1	4.2	5	6	7	8	9	10	11.1	11.2	12	13	14.1	14.2	15.1	15.2	16.1	16.2	17
		4	3	2	3	3	3	1	3	1	3	2	2	2	2	1	1	2	3	1	1	1	1	1	2	1	1	1
ГБОУ СОШ №376	76	56	47	100	82	30	54	80	36	75	18	74	59	41	63	66	88	66	58	70	58	86	71	79	47	80	54	97
ГБОУ СОШ №684	48	46	17	85	74	42	31	65	15	67	6,3	60	48	43	27	27	77	59	48	67	60	52	50	44	25	48	35	85
ОЧУ «Свято-Владимирская школа».	6	83	61	100	94	83	44	100	61	67	17	83	67	100	50	83	100	67	50	67	100	67	50	83	67	83	83	100
РФ	1194296	65	48	93	86	55	54	75	36	68	26	75	54	57	56	68	81	62	49	72	60	74	60	76	38	76	47	86
Санкт-Петербург	36844	67	42	95	85	54	49	78	42	71	30	72	58	58	58	67	85	62	51	71	58	78	65	76	42	77	53	90
Московский	1978	70	44	96	83	55	50	81	39	74	29	71	60	57	56	66	88	59	46	74	64	78	66	79	40	77	51	90

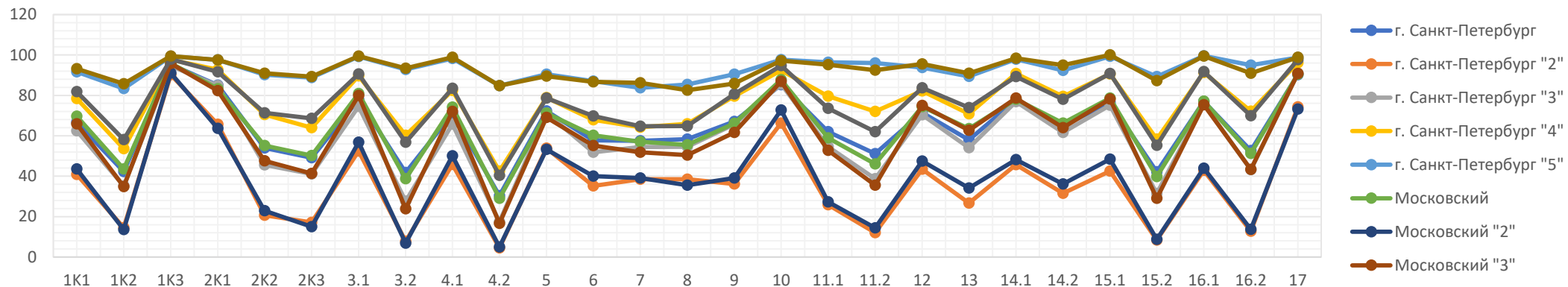
Средний процент выполнения заданий



Выполнение заданий группами учащихся по уровню подготовки

Группы участников	Кол-во участников	1К1	1К2	1К3	2К1	2К2	2К3	3.1	3.2	4.1	4.2	5	6	7	8	9	10	11.1	11.2	12	13	14.1	14.2	15.1	15.2	16.1	16.2	17
		4	3	2	3	3	3	1	3	1	3	2	2	2	2	1	1	2	3	1	1	1	1	1	2	1	1	1
РФ	1194296	65	48	93	86	55	54	75	36	68	26	75	54	57	56	68	81	62	49	72	60	74	60	76	38	76	47	86
г. Санкт-Петербург	36844	67	42	95	85	54	49	78	42	71	30	72	58	58	58	67	85	62	51	71	58	78	65	76	42	77	53	90
Московский	1978	70	44	96	83	55	50	81	39	74	29	71	60	57	56	66	88	59	46	74	64	78	66	79	40	77	51	90
Ср.% вып. уч. гр.баллов 2	407	44	14	91	64	23	15	57	6,9	50	5	53	40	39	36	39	73	27	14	47	34	48	36	48	8,7	44	14	73
Ср.% вып. уч. гр.баллов 3	665	66	35	96	82	48	41	80	24	72	17	69	55	52	50	62	87	53	36	75	63	79	64	78	29	75	43	91
Ср.% вып. уч. гр.баллов 4	729	82	58	98	92	71	69	91	57	84	40	79	70	65	65	81	95	74	62	84	74	89	78	91	55	92	70	98
Ср.% вып. уч. гр.баллов 5	177	93	86	99	98	91	89	99	93	99	85	90	87	86	82	86	97	95	92	95	91	98	95	100	87	99	91	99

Выполнение заданий группами учащихся по уровню подготовки (%)



Достижение требований ФГОС НОО

Проверяемый элемент содержания/ требования к уровню подготовки выпускников	Макс балл	Средний % выполнения		
		Московский	СПб	РФ
		1978 уч.	36844 уч.	1194296 уч.
1К1. Соблюдать изученные орфографические и пунктуационные правила при списывании осложненного пропусками орфограмм и пунктограмм текста. Соблюдать основные языковые нормы в устной и письменной речи; опираться на фонетический, морфемный, словообразовательный и морфологический анализ в практике правописания	4	69,63	66,73	64,7
1К2. Соблюдать изученные орфографические и пунктуационные правила при списывании осложненного пропусками орфограмм и пунктограмм текста. Соблюдать основные языковые нормы в устной и письменной речи; опираться на фонетический, морфемный, словообразовательный и морфологический анализ в практике правописания	3	43,6	42,27	47,55
1К3. Соблюдать изученные орфографические и пунктуационные правила при списывании осложненного пропусками орфограмм и пунктограмм текста. Соблюдать основные языковые нормы в устной и письменной речи; опираться на фонетический, морфемный, словообразовательный и морфологический анализ в практике правописания	2	95,93	95,28	93,44

Проверяемый элемент содержания/ требования к уровню подготовки выпускников	Средний % выполнения			
	Макс балл	Московский	СПб	РФ
	51	1978 уч.	36844 уч.	1194296 уч.
2К1. Проводить морфемный анализ слова; проводить морфологический анализ слова; проводить синтаксический анализ предложения	3	83,28	85	85,77
2К2. Проводить морфемный анализ слова; проводить морфологический анализ слова; проводить синтаксический анализ предложения	3	55,12	53,96	54,99
2К3. Проводить морфемный анализ слова; проводить морфологический анализ слова; проводить синтаксический анализ предложения	3	50,24	49,18	54,15
3.1. Правильно писать с НЕ слова разных частей речи, обосновывать условия выбора слитного/раздельного написания. Опознавать самостоятельные части речи и их формы; опираться на фонетический, морфемный, словообразовательный и морфологический анализ в практике правописания	1	80,84	77,94	74,52
3.2. Правильно писать с НЕ слова разных частей речи, обосновывать условия выбора слитного/раздельного написания. Опознавать самостоятельные части речи и их формы; опираться на фонетический, морфемный, словообразовательный и морфологический анализ в практике правописания	3	38,74	41,84	35,89
4.1. Правильно писать Н и НН в словах разных частей речи, обосновывать условия выбора написаний. Опознавать самостоятельные части речи и их формы опираться на фонетический, морфемный, словообразовательный и морфологический анализ в практике правописания	1	74,17	70,95	67,62
4.2. Правильно писать Н и НН в словах разных частей речи, обосновывать условия выбора написаний. Опознавать самостоятельные части речи и их формы опираться на фонетический, морфемный, словообразовательный и морфологический анализ в практике правописания	3	29,09	30,32	26,42
5. Владеть орфоэпическими нормами русского литературного языка. Проводить орфоэпический анализ слова; определять место ударного слога	2	71,18	72,27	75,18
6. Распознавать случаи нарушения грамматических норм русского литературного языка в заданных предложениях и исправлять эти нарушения. Соблюдать основные языковые нормы в устной и письменной речи	2	60,24	57,74	54,22
7. Анализировать прочитанный текст с точки зрения его основной мысли; распознавать и формулировать основную мысль текста в письменной форме, соблюдая нормы построения предложения и словоупотребления. Владеть навыками различных видов чтения (изучающим, ознакомительным, просмотровым) и информационной переработки прочитанного материала; адекватно понимать тексты различных функционально-смысловых типов речи <...> и функциональных разновидностей языка; анализировать текст с точки зрения его темы, цели	2	57,03	57,51	56,87

Проверяемый элемент содержания/ требования к уровню подготовки выпускников	Средний % выполнения			
	Макс балл	Московский	СПб	РФ
	51	1978 уч.	36844 уч.	1194296 уч.
8. Анализировать прочитанную часть текста с точки зрения ее микротемы; распознавать и адекватно формулировать микротему заданного абзаца текста в письменной форме, соблюдая нормы построения предложения и словоупотребления. Владеть навыками различных видов чтения (изучающим, ознакомительным, просмотровым) и информационной переработки прочитанного материала; адекватно понимать тексты различных функционально-смысловых типов речи <...> и функциональных разновидностей языка;	2	55,56	58,33	56,36
9. Определять вид тропа. Владеть навыками различных видов чтения (изучающим, ознакомительным, просмотровым) и информационной переработки прочитанного материала; адекватно понимать тексты различных функционально-смысловых типов речи <...> и функциональных разновидностей языка; проводить лексический анализ слова; опознавать лексические средства выразительности и основные виды тропов (метафора, эпитет, сравнение, гипербола, олицетворение)	1	66,18	67,08	67,8
10. Распознавать лексическое значение слова с опорой на указанный в задании контекст. Владеть навыками различных видов чтения (изучающим, ознакомительным, просмотровым) и информационной переработки прочитанного материала; проводить лексический анализ слова	1	87,77	85,28	81,39
11.1. Распознавать подчинительные словосочетания, определять вид подчинительной связи. Опознавать основные единицы синтаксиса (словосочетание, предложение, текст; анализировать различные виды словосочетаний и предложений с точки зрения их структурно-смысловой организации и функциональных особенностей	2	58,97	61,97	61,5
11.2. Распознавать подчинительные словосочетания, определять вид подчинительной связи. Опознавать основные единицы синтаксиса (словосочетание, предложение, текст); анализировать различные виды словосочетаний и предложений с точки зрения их структурно-смысловой организации и функциональных особенностей	3	46,04	51,13	48,78
12. Находить в предложении грамматическую основу. Находить грамматическую основу предложения	1	74,37	71,44	72,2
13. Определять тип односоставного предложения. Анализировать различные виды словосочетаний и предложений с точки зрения их структурно-смысловой организации и функциональных особенностей	1	63,5	57,98	60,12
14.1. Находить в ряду других предложений предложение с вводным словом, подбирать к данному вводному слову синоним (из той же группы по значению). Опознавать предложения простые и сложные, предложения осложненной структуры; анализировать различные виды словосочетаний и предложений с точки зрения их структурно-смысловой организации и функциональных особенностей; проводить лексический анализ слова	1	78,06	77,69	74,07

Проверяемый элемент содержания/ требования к уровню подготовки выпускников	Средний % выполнения			
	Макс балл	Московский	СПб	РФ
	51	1978 уч.	36844 уч.	1194296 уч.
14.2. Находить в ряду других предложений предложение с вводным словом, подбирать к данному вводному слову синоним (из той же группы по значению). Опознавать предложения простые и сложные, предложения осложненной структуры; анализировать различные виды словосочетаний и предложений с точки зрения их структурно-смысловой организации и функциональных особенностей; проводить лексический анализ слова	1	66,23	64,97	60,38
15.1. Находить в ряду других предложений предложение с обособленным согласованным определением, обосновывать условия обособления согласованного определения, в том числе с помощью графической схемы. Опознавать предложения простые и сложные, предложения осложненной структуры; анализировать различные виды словосочетаний и предложений с точки зрения их структурно-смысловой организации и функциональных особенностей; опираться на грамматико-интонационный анализ при объяснении расстановки знаков препинания	1	78,67	76,47	76,19
15.2. Находить в ряду других предложений предложение с обособленным согласованным определением, обосновывать условия обособления согласованного определения, в том числе с помощью графической схемы. Опознавать предложения простые и сложные, предложения осложненной структуры; анализировать различные виды словосочетаний и предложений с точки зрения их структурно-смысловой организации и функциональных особенностей; опираться на грамматико-интонационный анализ при объяснении расстановки знаков препинания	2	39,76	42,13	37,82
16.1. Находить в ряду других предложений предложение с обособленным обстоятельством, обосновывать условия обособления обстоятельства, в том числе с помощью графической схемы. Опознавать предложения простые и сложные, предложения осложненной структуры; анализировать различные виды словосочетаний и предложений с точки зрения их структурно-смысловой организации и функциональных особенностей; опираться на грамматико-интонационный анализ при объяснении расстановки знаков препинания в предложении	1	77,1	77,03	75,81
16.2. Находить в ряду других предложений предложение с обособленным обстоятельством, обосновывать условия обособления обстоятельства, в том числе с помощью графической схемы. Опознавать предложения простые и сложные, предложения осложненной структуры; анализировать различные виды словосочетаний и предложений с точки зрения их структурно-смысловой организации и функциональных особенностей; опираться на грамматико-интонационный анализ при объяснении расстановки знаков препинания в предложении	1	51,31	52,65	46,75

Проверяемый элемент содержания/ требования к уровню подготовки выпускников	Макс балл	Средний % выполнения		
		Московский	СПб	РФ
	51	1978 уч.	36844 уч.	1194296 уч.
17. Опознавать по графической схеме простое предложение, осложненное однородными сказуемыми; находить в ряду других предложений предложение с однородными сказуемыми с опорой на графическую схему. Опознавать предложения простые и сложные, предложения осложненной структуры; анализировать различные виды словосочетаний и предложений с точки зрения их структурно-смысловой организации и функциональных особенностей	1	90,44	90,16	86,4

Достижение планируемых результатов ФГОС НОО

